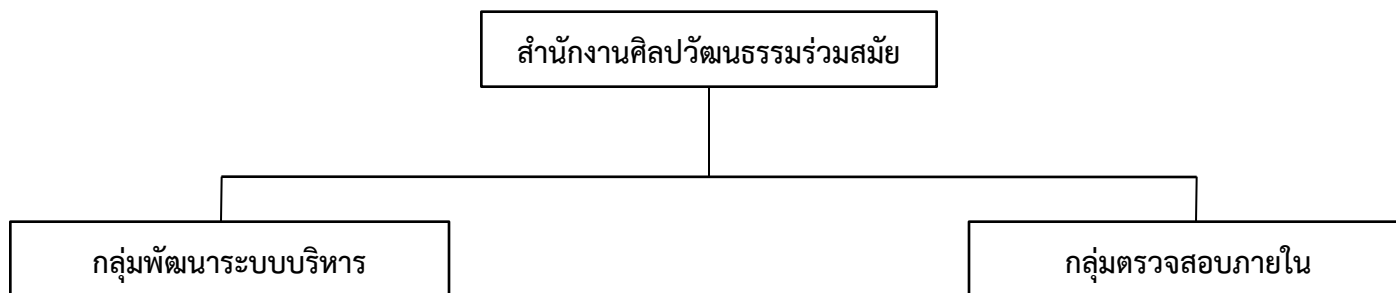


## แผนภูมิโครงสร้างการแบ่งส่วนราชการ สำนักงานศิลปวัฒนธรรมร่วมสมัย



มีอำนาจหน้าที่ดังต่อไปนี้

- 1) เสนอแนะและให้คำปรึกษาแก่ผู้อำนวยการเกี่ยวกับยุทธศาสตร์การพัฒนาระบบราชการภายในสำนักงาน
- 2) การติดตาม ประเมินผล และจัดทำรายงานเกี่ยวกับการพัฒนาระบบราชการในสำนักงาน
- 3) การประสานและดำเนินการเกี่ยวกับการพัฒนาระบบราชการร่วมกับหน่วยงานกลางต่างๆ และหน่วยงานภายในส่วนราชการ
- 4) ปฏิบัติงานร่วมกับหรือสนับสนุนการปฏิบัติงานของหน่วยงานอื่นที่เกี่ยวข้องหรือที่ได้รับมอบหมาย

มีอำนาจหน้าที่ดังต่อไปนี้

- 1) ดำเนินการเกี่ยวกับการตรวจสอบด้านการบริหาร การเงินและการบัญชีของสำนักงาน
- 3) ปฏิบัติงานร่วมกับหรือสนับสนุนการปฏิบัติงานของหน่วยงานอื่นที่เกี่ยวข้องหรือที่ได้รับมอบหมาย

# แผนภูมิโครงสร้างการแบ่งส่วนราชการ สำนักงานศิลปวัฒนธรรมร่วมสมัย

## สำนักงานศิลปวัฒนธรรมร่วมสมัย

### สำนักงานเลขานุการกรม

มีอำนาจหน้าที่ดังต่อไปนี้

- 1) ปฏิบัติงานบริหารทั่วไปและงานสารบรรณของสำนักงาน
- 2) ดำเนินการเกี่ยวกับงานช่วยอำนวยความสะดวกและงานเลขานุการของสำนักงาน
- 3) ดำเนินงานเกี่ยวกับยุทธศาสตร์ส่งเสริม พัฒนา และสร้างสรรค์ศิลปวัฒนธรรมร่วมสมัย แผนงานและโครงการ ของสำนักงาน รวมทั้งติดตาม และประเมินผล การปฏิบัติงานตามแผนงานและโครงการของหน่วยงาน ในสังกัด
- 4) ดำเนินการเกี่ยวกับการเงิน การบัญชี การงบประมาณ และพัสดุ อาคารสถานที่และยานพาหนะของสำนักงาน
- 5) ดำเนินการเกี่ยวกับการจัดระบบและบริหารงานบุคคล ของสำนักงาน
- 6) ดำเนินการและประสานงานเกี่ยวกับงานกฎหมายและระเบียบที่เกี่ยวข้อง งานนิติกรรมและสัญญา งานที่ เกี่ยวกับความรับผิดชอบแพ่งและอาญา งานคดีปกครอง และงานคดีอื่นที่อยู่ในอำนาจหน้าที่ของสำนักงาน
- 7) ดำเนินการเกี่ยวกับความร่วมมือและความสัมพันธ์กับ ต่างประเทศของสำนักงาน
- 8) ประชาสัมพันธ์และเผยแพร่กิจการการปฏิบัติงานของ สำนักงาน
- 9) ปฏิบัติงานร่วมกับหรือสนับสนุนการปฏิบัติงานของ หน่วยงานอื่นที่เกี่ยวข้องหรือที่ได้รับมอบหมาย

### ศูนย์เครือข่ายสัมพันธ์และแหล่งทุน

มีอำนาจหน้าที่ดังต่อไปนี้

- 1) ศึกษา วิจัย และสำรวจ เพื่อกำหนด แผนการระดมทุนส่งเสริมการลงทุน ทางศิลปวัฒนธรรมร่วมสมัย
- 2) ระดมทรัพยากรและบริหารจัดการแหล่ง ทุนหรือกองทุนส่งเสริมงานศิลปวัฒนธรรม ร่วมสมัย
- 3) ส่งเสริม สนับสนุนบุคคล องค์กรรัฐ เอกชน ชุมชนในการสร้างสรรค์งานและการระดมทุน ทางศิลปวัฒนธรรมร่วมสมัย ทั้งในและ ต่างประเทศ
- 4) เชื่อมโยง ประสานงานกับเครือข่ายด้าน ศิลปวัฒนธรรมร่วมสมัย ทั้งในและ ต่างประเทศ
- 5) กำกับ ติดตาม และประเมินผลกิจกรรม โครงการที่ได้รับสนับสนุนจากแหล่งทุน หรือกองทุนส่งเสริมศิลปวัฒนธรรมร่วมสมัย
- 6) ปฏิบัติงานร่วมกับหรือสนับสนุนการ ปฏิบัติงานของหน่วยงานอื่นที่เกี่ยวข้องหรือที่ ได้รับมอบหมาย

### ศูนย์หอศิลป์

มีอำนาจหน้าที่ดังต่อไปนี้

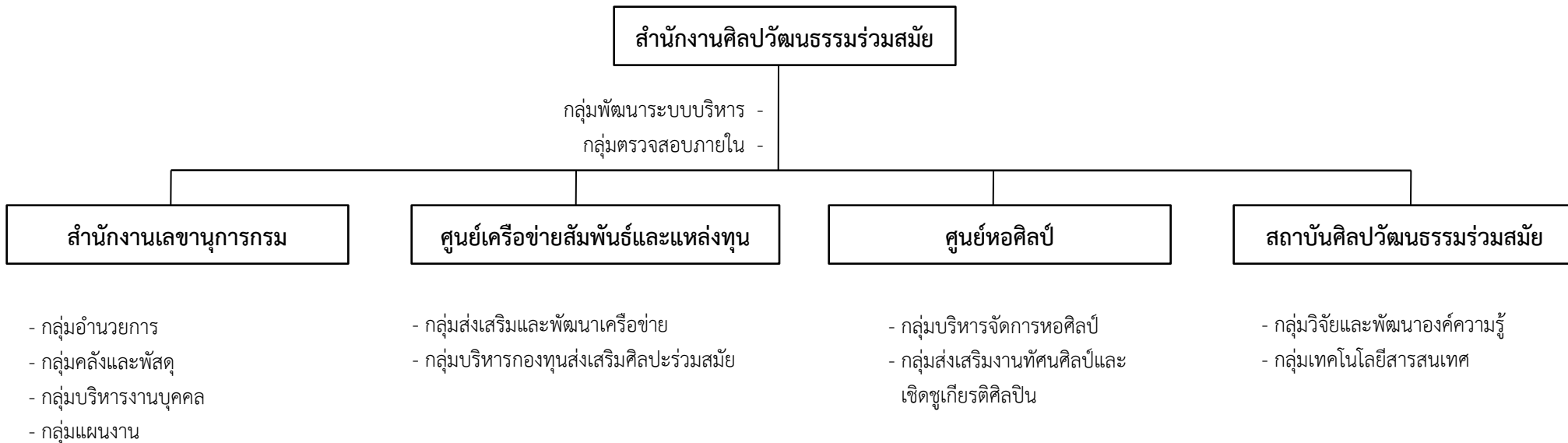
- 1) ส่งเสริม สนับสนุน และจัดให้มีหอศิลป์ เพื่อเผยแพร่งานศิลปวัฒนธรรมร่วมสมัย
- 2) สนับสนุนทางวิชาการในการจัดการหอศิลป์
- 3) เป็นศูนย์กลางเครือข่ายหอศิลป์และการมี ส่วนร่วมในการดำเนินงานศิลปวัฒนธรรม ร่วมสมัย
- 4) เป็นแหล่งเผยแพร่ผลงาน การจัด นิทรรศการและถ่ายทอดศิลปวัฒนธรรม ร่วมสมัย
- 5) ส่งเสริม ยกย่อง เชิดชูเกียรติศิลปิน และผู้สร้างงานศิลปวัฒนธรรมร่วมสมัย
- 6) แสวงหา และจัดหาลงทุนทาง ศิลปวัฒนธรรมร่วมสมัย เพื่อเป็นสมบัติ ของชาติ
- 7) ปฏิบัติงานร่วมกับหรือสนับสนุน การปฏิบัติงานของหน่วยงานอื่นที่เกี่ยวข้อง หรือที่ได้รับมอบหมาย

### สถาบันศิลปวัฒนธรรมร่วมสมัย

มีอำนาจหน้าที่ดังต่อไปนี้

- 1) ศึกษา วิเคราะห์ และส่งเสริมให้มีการพัฒนา องค์กรความรู้และวิธีการด้านศิลปวัฒนธรรม ร่วมสมัย
- 2) ส่งเสริม สนับสนุน และเผยแพร่ การสร้างสรรค์ผลงานศิลปวัฒนธรรมร่วมสมัย
- 3) ศึกษา เผยแพร่ผลงานศิลปวัฒนธรรมร่วมสมัย ทั้ง ผู้สร้างสรรค์งานศิลปวัฒนธรรมร่วมสมัยทั้ง ประเภทงานจิตรศิลป์และงานประยุกต์ศิลป์
- 4) พัฒนาระบบการถ่ายทอดความรู้และ ผลงานศิลปวัฒนธรรมร่วมสมัย
- 5) จัดกระบวนการเรียนรู้และประยุกต์ใช้ คุณค่าของศิลปวัฒนธรรมร่วมสมัย ในการดำเนินชีวิต
- 6) พัฒนาระบบและจัดทำข้อมูลสารสนเทศ ด้านศิลปวัฒนธรรมร่วมสมัย
- 7) ปฏิบัติงานร่วมกับหรือสนับสนุน การปฏิบัติงานของหน่วยงานอื่นที่เกี่ยวข้อง หรือที่ได้รับมอบหมาย

# แผนภูมิโครงสร้างการแบ่งงานภายในส่วนราชการ สำนักงานศิลปวัฒนธรรมร่วมสมัย

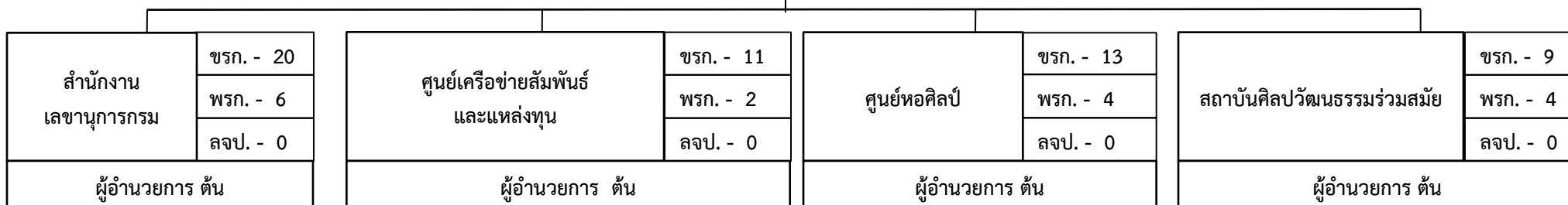


## แผนภูมิโครงสร้างและอัตรากำลัง สำนักงานศิลปวัฒนธรรมร่วมสมัย

สำนักงานศิลปวัฒนธรรมร่วมสมัย	ขรก. - 59
ผู้อำนวยการสำนักงานศิลปวัฒนธรรมร่วมสมัย (นักบริหาร สูง)	พรก. - 16
	ลจป. - 0

กลุ่มพัฒนาระบบบริหาร - 1  
 กลุ่มตรวจสอบภายใน - 1

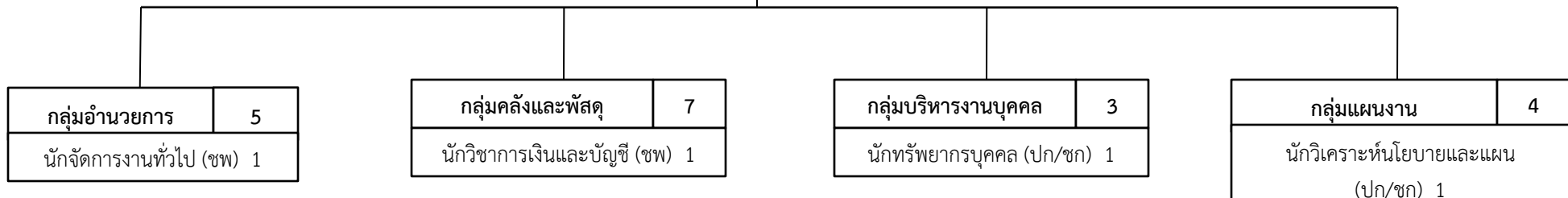
- รองผู้อำนวยการฯ (นักบริหาร ต้น) - 1  
 - ผู้เชี่ยวชาญเฉพาะด้านส่งเสริมงานวิจิตรศิลป์ (ทัศนศิลป์) - 1  
 - ผู้เชี่ยวชาญเฉพาะด้านส่งเสริมศิลปะร่วมสมัย (วรรณศิลป์) - 1



ลูกจ้างชั่วคราว	
เงินงบประมาณ	-
เงินนอกงบประมาณ	3

## แผนภูมิโครงสร้างและอัตรากำลัง สำนักงานศิลปวัฒนธรรมร่วมสมัย

สำนักงานเลขาธิการกรม	ชรก. - 20
ผู้อำนวยการ ต้น 1	พรก. - 6
	ลจป. - 0



- นักจัดการงานทั่วไป (ปก/ชก) 1
- นักวิเทศสัมพันธ์ (ปก/ชก) 2
- นักจัดการงานทั่วไป (ปก/ชก) ว่าง
- เจ้าพนักงานธุรการ (พรก.) 1
- นักจัดการงานทั่วไป (พรก.) 1

- นักวิชาการเงินและบัญชี (ปก/ชก) 3
- นักวิชาการพัสดุ (ปก/ชก) 1
- เจ้าพนักงานการเงินและบัญชี (ปง/ชง) 2
- นักวิชาการพัสดุ (พรก.) 1
- เจ้าหน้าที่ธุรการ (พรก.) 1

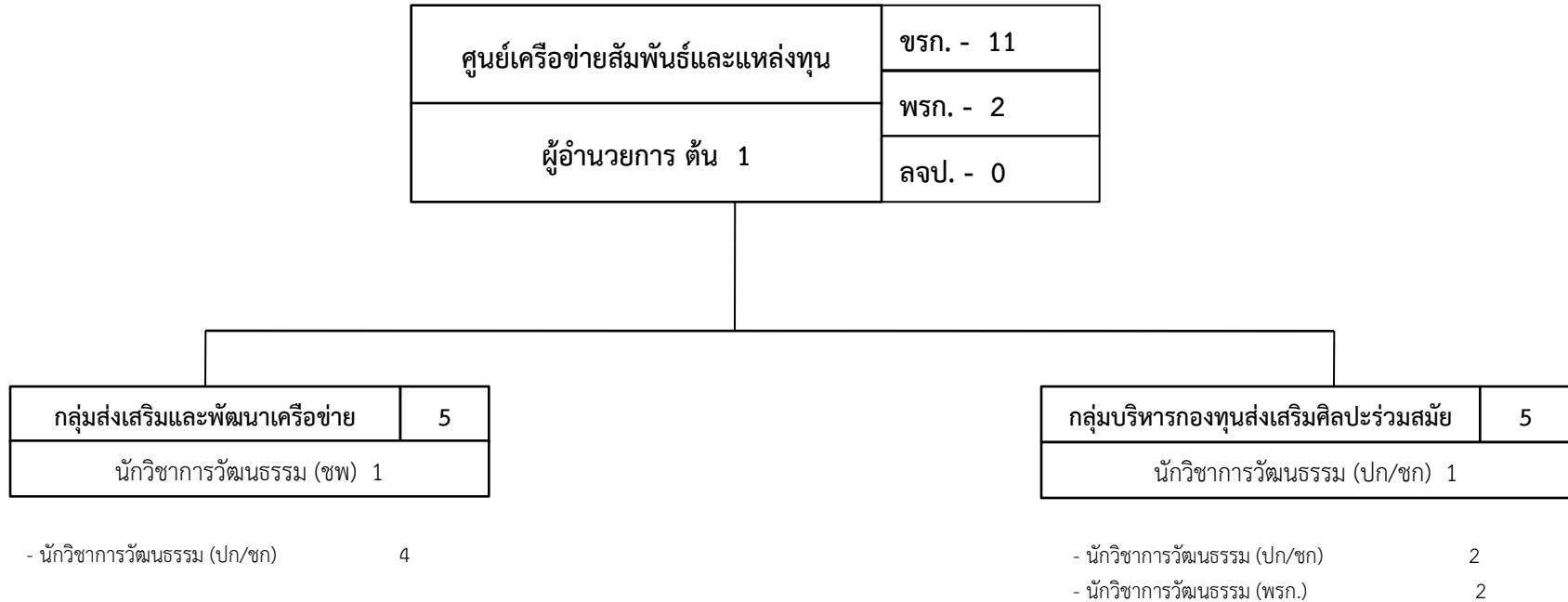
- นักทรัพยากรบุคคล (ปก/ชก) 1
- นิติกร (ปก/ชก) 1
- เจ้าหน้าที่บริหารงานทั่วไป (พรก.) 1
- นิติกร (พรก.) 1

- นักวิเคราะห์นโยบายและแผน (ปก/ชก) 2
- นักวิชาการวัฒนธรรม (ปก/ชก) ว่าง

	กรอบอัตรากำลัง	ตำแหน่งมีคนครอง	อัตรารว่าง
ข้าราชการ	20	18	2
พนักงานราชการ	6	6	-

เงินงบประมาณ	-
เงินนอกงบประมาณ	-

## แผนภูมิโครงสร้างและอัตรากำลัง สำนักงานศิลปวัฒนธรรมร่วมสมัย

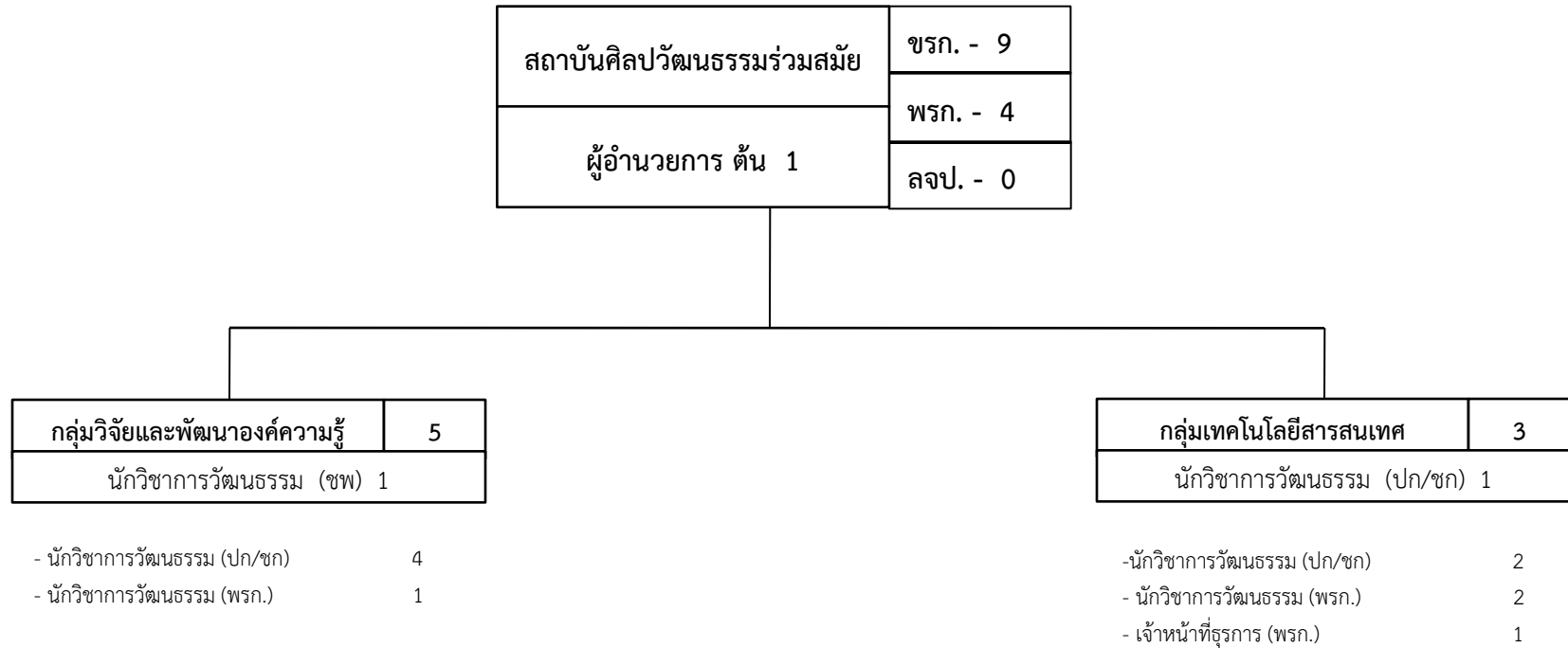


	กรอบอัตรากำลัง	ตำแหน่งมีคนครอง	อัตรารว่าง
ข้าราชการ	11	11	-
พนักงานราชการ	2	2	-

ลูกจ้างชั่วคราว	
เงินงบประมาณ	-
เงินนอกงบประมาณ	3



## แผนภูมิโครงสร้างและอัตรากำลัง สำนักงานศิลปวัฒนธรรมร่วมสมัย



	กรอบอัตรากำลัง	ตำแหน่งมีคนครอง	อัตรารว่าง
ข้าราชการ	9	8	1
พนักงานราชการ	4	4	-

ลูกจ้างชั่วคราว	
เงินงบประมาณ	-
เงินนอกงบประมาณ	-